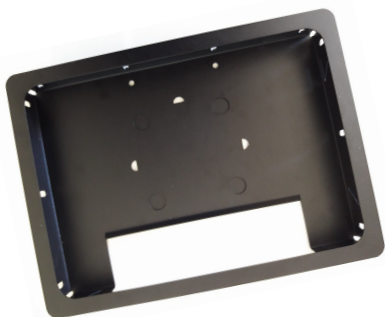


Supporto da incasso
Recessed bracket
Support encastré

ergo-T pro

Ksenia[®]
security innovation

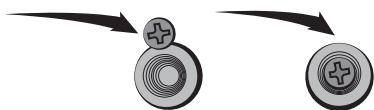
Supporto da incasso a muro - Guida installazione
Wall mounting recessed bracket - Installation guide
Support encastré pour montage - Guide rapide



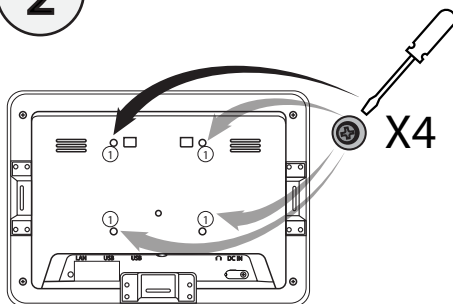
1

X4 - M4x10

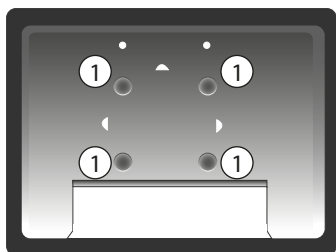
X4 - D15mm H4mm



2



3



4



Descrizione - Description - Description

Il supporto da incasso permette di installare a parete la tastiera Ksenia **ergo-T pro**, senza gap, eliminando cioè completamente lo spessore esterno della tastiera rispetto alla parete. Il supporto è dotato di un foro dove far passare i cavi di collegamento prima di posizionare la tastiera ergo-T pro.

The recessed support is used to wall-mount Ksenia **ergo-T pro keypad** without any gap, no space is left with respect to the wall. Connect the cables before positioning the ergo-T pro keypad, by passing them through the cable exit hole.

Le support encastré permet au clavier Ksenia **ergo-T pro** d'être fixé au mur, sans aucun espace par rapport au mur. Connectez les câbles avant de positionner le clavier ergo-T pro, en les faisant passer par le trou de sortie des câbles.

- 1 Preparare i 4 dischi magnetici con le viti inserite, come mostra la figura, in modo da posizionare la testa della vite nella parte concava del disco magnetico.
Prepare the 4 magnetic disks with the screws inserted, as shown in the figure, in order to position the part the head of the screw in the concave part of the magnetic disc.
Préparer les 4 disques magnétiques avec les vis insérées, comme indiqué sur la figure, et positionner la tête de la vis dans la partie concave du disque magnétique.
- 2 Avvitare, utilizzando un cacciavite, le viti inserite nei dischi magnetici, ai quattro inserti filettati (indicati con il n.1 nella figura) presenti sul retro della ergo-T pro.
Screw with screwdriver the magnetic disks to the four threaded inserts (indicated with n.1 in the figure) on the back of the ergo-T pro.
À l'aide d'un tournevis, vissez les vis aux quatre inserts filetés (indiqués par n.1 sur la figure) présents à l'arrière du ergo-T pro.
- 3 Incassare il supporto fornito all'interno del muro. In figura, gli alloggiamenti dei dischi magnetici sono indicati con n.1.
Embed the support provided inside the wall. In the figure, 4 magnetic disks housings are indicated with n.1.
Encastrez le support fourni à l'intérieur du mur. Dans la figure, les logements des disques magnétiques sont indiqués par n.1.
- 4 Collegare alla tastiera i cavi di collegamento provenienti dal passacavi del supporto.
Per il posizionamento corretto della tastiera all'interno della cornice della staffa, sarà sufficiente avvicinare il retro della tastiera alla staffa, che attirerà la tastiera grazie ai dischi magnetici avvitati.
Connect the cables coming from the cable exit hole of the support. For the correct positioning of the keypad inside the frame, it will be sufficient to bring the back of the keypad close to the bracket until it will attract the keypad.
Connectez les câbles de connexion provenant du trou de sortie du support encastré.
Pour le positionnement correct du clavier à l'intérieur du cadre, il suffira rapprochez l'arrière du clavier au support, qui attirera le clavier.
Qualora fosse necessario estrarre la tastiera dal supporto, utilizzare una o più ventose (non fornite) facendole aderire allo schermo della tastiera e tirare.
If it is necessary to remove the keypad from the support, use one or more suction cups (not supplied) making them adhere to the keypad screen and pull.
S'il est nécessaire de retirer le clavier du support, utiliser une ou plusieurs ventouses (non fournies) en les faisant adhérer à l'écran du clavier et tirer.

CONTENUTO DELLA CONFEZIONE

- 1 supporto da incasso 270x195x30mm (LxHxP) - Peso 853 gr.
- 4 disco magnetico Ø15mm H14mm
- 4 viti svasata - testa piatta - intaglio a croce M4x10

PACKAGE CONTENTS

- 1 recessed support 270x195x30mm (LxHxD) - Weight 853 gr.
- 4 magnetic disc Ø15mm H14mm
- 4 countersunk screws - flat head - M4x10 cross recess

CONTENU DE L'EMBALLAGE

- 1 support encastré 270x195x30mm (LxHxP) - Poids 853 gr.
- 4 disques magnétiques Ø15mm H14mm
- 4 vis à tête fraisée - tête plate - empreinte cruciforme M4x10

Ksenia[®]
security innovation

www.kseniasecurity.com